

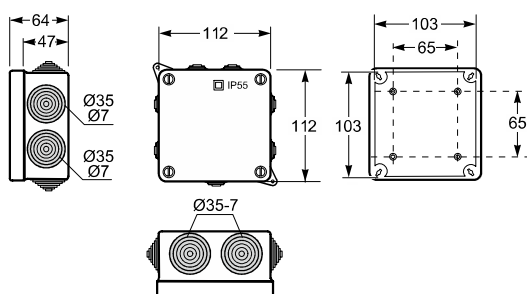
# Serie AquaBOX - Caja de conexión estanca

## AcquaBOX range - Watertight junction box

Ref: 3011

**Dimensiones y características constructivas / Dimensions and constructional features**

**Caja de conexión con conos y tapa atornillada IP55 /**  
 Junction box with grommets and cover with screws IP55



**Dimensiones máximas / Maximum dimensions (mm)**

<b>Alto / Height</b>	103
<b>Ancho / Wide</b>	103
<b>Profundidad / Depth</b>	55

**Entradas / Entries**

<b>Nº Entradas / Nr. of Entries</b>	7 conos / 7 grommets
<b>Superior / Top</b>	2 x Ø25mm
<b>Inferior / Bottom</b>	1 x Ø25mm
<b>Lateral / Side</b>	2 x (2 x Ø25 mm)

<b>Peso / Weight</b>	160 gr
----------------------	--------

**Configuración / Configuration**

<b>Color / Colour</b>	Gris / Grey (RAL 7035)
<b>Instalación / installation</b>	Superficie Surface mounting
<b>Clase de aislamiento / Insulation class</b>	Clase II - Doble aislamiento / Class II - Doble insulation
<b>Herramienta recomendada / Recommended Tool</b>	Destornillador/ Screwdriver PH2 Plano (1,2 Nm)
<b>Utilización / Use</b>	Exterior e interior (Grado contaminación III) / Outdoor and indoor location (Pollution Degree III)



# 3011 FICHA TECNICA- DATA SHEET

## CAJA DE CONEXIÓN ESTANCA IP55 / WATERTIGHT JUNCTION BOX IP55

### Características técnicas / Technical data

<b>Tensión de aislamiento /</b> Rated insulaton voltage	500 V ac	<b>Transporte y almacenaje /</b> Transport & storage	-25°C/ 70°C
<b>Frecuencia /</b> Frequency	50 / 60 Hz, dc	<b>Resistencia al impacto /</b> Impact resistance	IK08 (IEC/EN 62262)
<b>Resistencia de aislamiento /</b> Insulation resistance	>5MΩ@500Vdc	<b>Grado de protección /</b> Protection degree	IP55 (IEC/EN 60529)
<b>Rigidez dieléctrica /</b> Dielectric strength	4,5 kV (60s)	<b>Ensayo hilo incandescente /</b> Glow wire test	650°C (IEC/EN 60695-2-10)
<b>Tensión de impulso /</b> Impulse withstand voltage	4 kV	<b>Ensayo de bola /</b> Ball pressure test	70°C (IEC / EN 60695-10-2)
<b>Condiciones de funcionamiento/</b> Operating conditions	-25°C/ 40°C 50% HR (40°C) / 90% Hr (25°C)	<b>Materiales /</b> Materials	ABS, conos PVC Materiales libres de halogenos ABS, PVC grommets Halogen free materials

### Normativa / Regulations

<b>Normativa aplicada /</b> Applied Standards	IEC 60670-1 + IEC 60670-22 Low Voltage Directive 2014/35/UE, REBT 2002
--	---

### Información Logística y Embalaje / Logistics and packaging information

**Cantidad mínima de pedido: 1 pack /** Minimun quantity order: 1 pack  
**Código arancelario /** Tariff code HS 85381000

<b>Embalaje /</b> Packaging	<b>Cantidad /</b> Quantity	<b>Peso neto - Peso bruto/</b> Net weight – Gross weight	<b>Codigo EAN /</b> EAN code
Producto individual / <i>Single product</i>	1 u.	160 gr	8429760450054
Pack retráctil / <i>Shrink wrap pack</i>	4 u.	960 gr - 970 gr	8429760150053
Caja / <i>Carton</i>	72	11520 gr - 12287 gr	8429760750055

### Instrucciones / Instructions

<b>Uso /</b> Use	<ul style="list-style-type: none"> <li>Las operaciones de instalación, puesta en servicio, inspección y mantenimiento sólo podrán ser realizadas por personal adecuadamente cualificado y formado en temas eléctricos y de seguridad aplicables. El cumplimiento de las instrucciones de seguridad no excusa el cumplimiento de otras normas específicas de la instalación, el lugar, el país u otras circunstancias que afecten al cuadro (R.D.614/2001, REBT, etc...).</li> <li><i>Installation, commissioning, inspection and maintenance operations can only be carried out by suitably qualified personnel trained in applicable electrical and safety issues. Compliance with the safety instructions does not excuse compliance with other regulations specific to the installation, the place, the country or other circumstances that affect the table (R.D.614 / 2001, REBT, etc ...).</i></li> <li>No se debe instalar el equipo sobre una superficie de material inflamable, ni en ambientes que pudieran estar bajo influencia de productos agresivamente corrosivos.</li> <li><i>Do not install the equipment on a surface of flammable material, or in environments that may be under the influence of aggressively corrosive products.</i></li> </ul>
<b>Mantenimiento /</b> Maintenance	<ul style="list-style-type: none"> <li>Realizar inspecciones visuales periódicas de la envolvente. Se deben buscar grietas, golpes, etc., que puedan afectar al funcionamiento normal y al grado IP designado.</li> <li><i>Perform periodic visual inspections of the enclosure. Look for cracks, bumps, etc., that may affect the normal operation and the designated IP degree.</i></li> </ul>